



## Que la fuerza te acompañe

El estudio Prodeca Barcelona ha creado unas oficinas para dejar volar la imaginación, con texturas increíbles, estructuras imposibles y murales retro-galácticos de Star Wars.

FOTOGRAFÍAS: PRODECA. TEXTOS: JOAN GUINARDÓ.



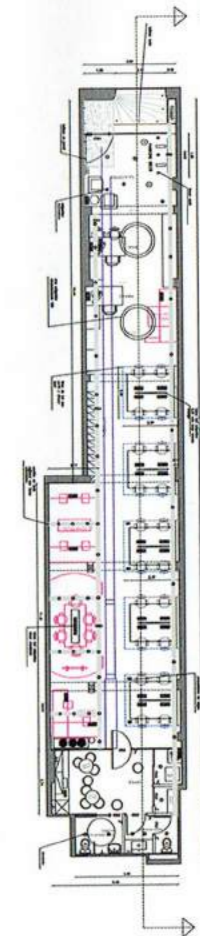




El color blanco impoluto se alía con la marca en un espacio apoyado con una iluminación led de otro planeta. Inbenta es una empresa dedicada a la tecnología que apuesta por una forma de trabajar en la que la sinergia creativa y la transmisión de ideas son la base de su desarrollo. Sus entornos de trabajo son cuidados, decorados e inspirados en la saga de George Lucas.

Uno de los retos fue realizar techos con diferentes alturas con un efecto suspendido. Se instalan diez vigas de 2 metros cada una para que el efecto volado quede perfecto, añadiendo unas tiras de led regulables en su frontal para enmarcar las áreas. Los techos suspendidos y el uso de paneles móviles, además de un mobiliario de líneas puras, configuran un espacio lleno de vida. El mueble office se realiza con un acabado que armoniza con el metal de los aplacados de paredes. Las mesas y sillas se eligieron en base a los colores corporativos de Inbenta que son el blanco, el rojo y el negro.

FICHA TÉCNICA: INBENTA. [www.inbenta.com](http://www.inbenta.com). Proyecto: Prodeca Barcelona. Provença 226, Barcelona. T. 932 150 011. [www.prodecabarcelona.com](http://www.prodecabarcelona.com). Mobiliario: JG Group, Haworth. Cortinas: Silentgliss. Pizarras y accesorios: Made Design. Encimeras: Silestone. Papel: Andrew Martin. Iluminación: Lamp, lac. Pintura: Nti. Rótulos: Atipic. Ebanistería: Buena Vista Designs. Pinturas: Grupo Eurofesa.



Todas las instalaciones quedan a la vista, y con el metal y las paredes crudas como argumentos estéticos. Los muebles de oficina son de JG Group. Los accesorios de oficina son de Made Design y la iluminación es de Lamp.